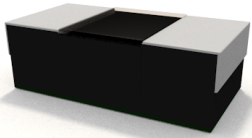


TSM, TCL, *** Series / High Performance Customize NTC Thermistor

TSM 1005 series

特徴 / Features

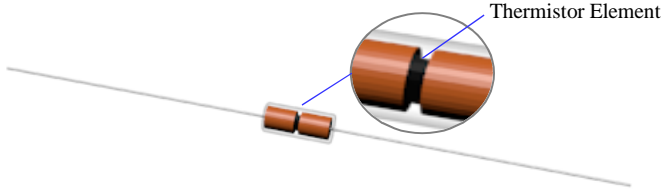


- ・フルカスタムでお請けする高性能サーミスタです。
- ・材料の調合、焼成、および最終工程までの全てのプロセスが日本国内の自社工場で行われます。極めて設計自由度の高いサーミスタで、形状、特性、形状などあらゆる調整が可能です。

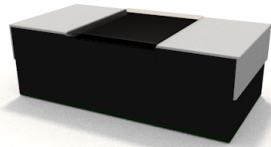
High Frequency thermistor utilizing original thermistor-materials and construction designed for Low capacitance characteristics of the part. This unique construction itself reduce the resistance change caused by the capacitance of the element and could be stable RF-characteristics at DC to 3GHz (=RTJ series), or DC to 10GHz (=RTH series).

形状(例) / Available Configuration Example

ガラス・アキシアルリード型 / Glass・Axial Leaded

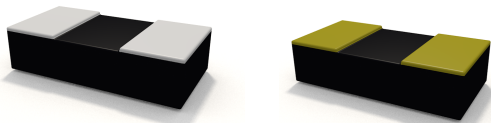


面実装 ハーフラップ型 / SMD_Half Wrap Around



Embedded Type

面実装フェイスダウン型 / SMD Face-Down

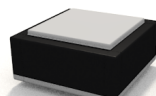


面実装スクエア型 / SMD Square

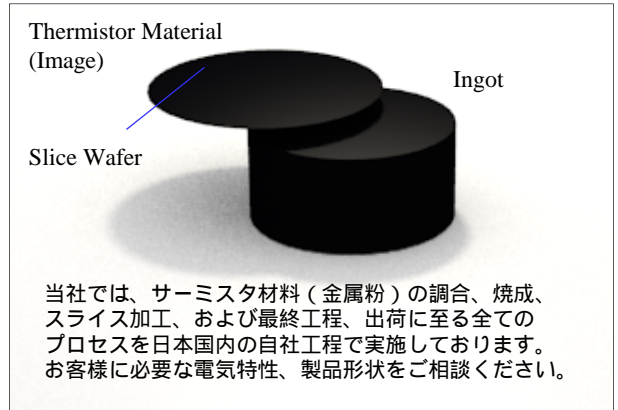
ベタ電極



上面電極調整タイプ



上面電極調整タイプでは、素子の大きさそのもので抵抗値の調整が行われます。この構造は、外形寸法の一定化が可能となり上電極のダイシングダレを抑制。上下電間距離を長く取れることから銀マイグレーション予防効果があります。



当社では、サーミスタ材料（金属粉）の調合、焼成、スライス加工、および最終工程、出荷に至る全てのプロセスを日本国内の自社工程で実施しております。お客様に必要な電気特性、製品形状をご相談ください。

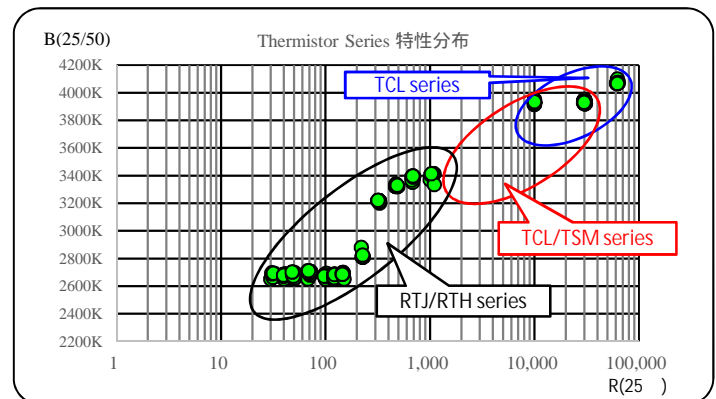
Electrical Parameter For NTC All series

サーミスタシリーズ全体での特性パラメータ

カスタムデザインによる特性調整をお受けしております。お気軽にお問い合わせ下さい。

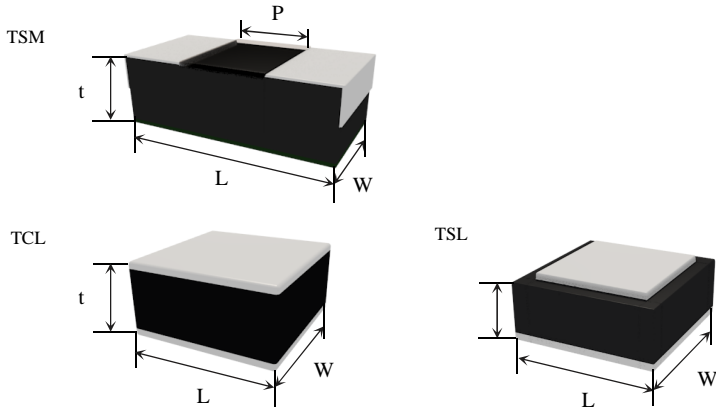
Customized Resistance Value or Customized B-Constant are available. Please contact our sales Dept. info@yed.jp.

Parameter:	Min	Max	tolerance
R-Range (25)	15Ω	500KΩ	± 5% or 10%
B-Constant (25 /50)	1950K	4250K	± 3%
熱時定数	0.5sec.	10sec.	---
最大許容電力 (25)	5mW	200mW	---
使用温度範囲	- 40	+125	---



TSM, TCL, *** Series / High Performance Customize NTC Thermistor

既存形状 / Existing Configurations



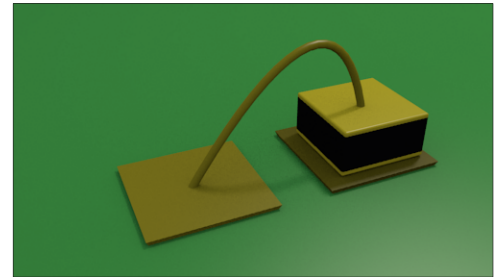
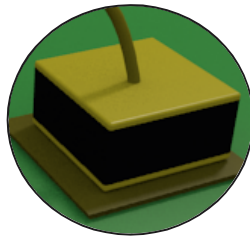
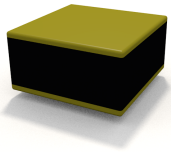
Series	L	W	P	t
TSM1005	1.0 ± 0.15	0.5 ± 0.10	0.2 min	0.3 +0.00 -0.10
TSM1206	1.2 ± 0.10	0.6 ± 0.10	0.2 min	0.3 ± 0.05

Series	L		W		t	
	Order min	Order max	Order min	Order max	Order min	Order max
TCL	0.55	1.25	0.55	1.25	0.25	0.5
TSL	0.4	0.55	0.4	0.55	0.25	0.35

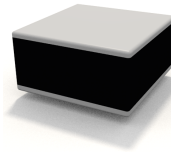
Terminal metallization	TCL	TSM	ITJ	ITH
Au		---		---
Ag		---		---
Ag-Pd	---		---	---

実装例 / Mounting Method Example

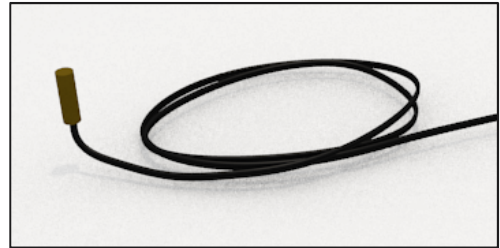
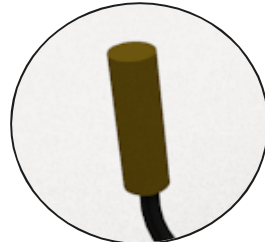
ワイヤボンディング / Wire Bounding



ケーブルアッセンブリ / Cable Assembly



image



電気特性例 / Electrical Specifications example

型式	最大許容電力 (at 25)	ゼロ負荷抵抗値 (at 25)	B定数 (25/30)	使用温度	熱時定数(静止空气中)
TSM1005- ()	200mW	1kΩ ~ 50KΩ ± 5%	3100K ~ 4000K ± 2%	-40 ~ +125	3Sec. Approx
TCL0505- ()	50mW ~ 250mW	1kΩ ~ 60KΩ ± 5%	3100K ~ 4250K ± 2%	-40 ~ +125	1Sec. ~ 3Sec.
TCL0404- ()	5mW ~ 50mW	1kΩ ~ 500KΩ ± 5%	3100K ~ 4250K ± 2%	-40 ~ +125	0.5Sec. ~ 1Sec.
TSM1206- ()	250mW	1kΩ ~ 50KΩ ± 5%	3100K ~ 4000K ± 2%	-40 ~ +125	3Sec. Approx

() 詳細は個別仕様にて提示致します。

() Detail information shall be informed on individual data sheet